

ROMEX

Wyposażenie wnętrz sklepowych

WYPOSAŻENIE SKLEPÓW
AKCESORIA MEBLOWE



MANEKINY

2011/2012

Manekin damski z peruką



MAF31-X-R19

wys.: 179
biust: 89
talia: 64
biodra: 92
podstawa – szkło hartowane

[CIE]



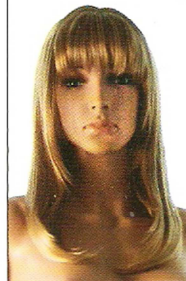
Manekin damski z peruką



MAF32-WW-R23

wys.: 179
biust: 89
talia: 64
biodra: 92
podstawa – szkło hartowane

[CIE]



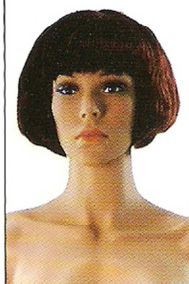
Manekin damski z peruką



MAF35-IDA-F104

wys.: 179
biust: 89
talia: 64
biodra: 92
podstawa – szkło hartowane

[CIE]



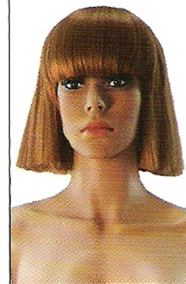
Manekin damski z peruką



MAF35-IDA-F106

wys.: 179
biust: 89
talia: 64
biodra: 92
podstawa – szkło hartowane

[CIE]



wykończenie:

[CIE] – cielisty

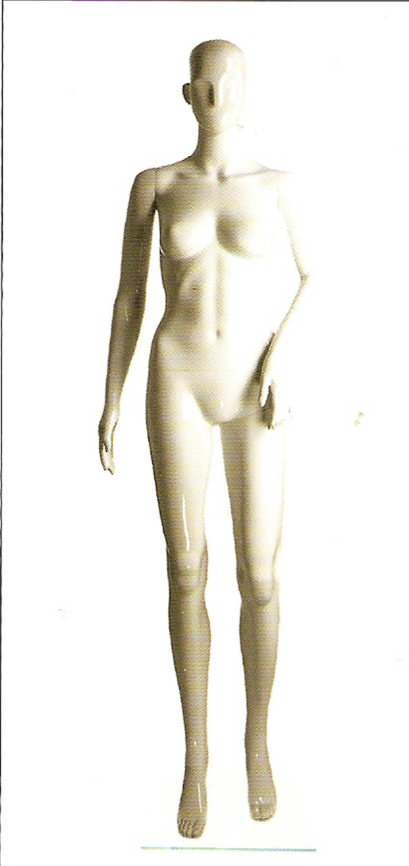
[BIA] – biały

[CZA] – czarny


wymiary w centymetrach

Wszystkie manekiny i torsy wykonane są z termoplastycznego polietylenu barwionego w masie (technologia japońska) odpornego na uderzenia.

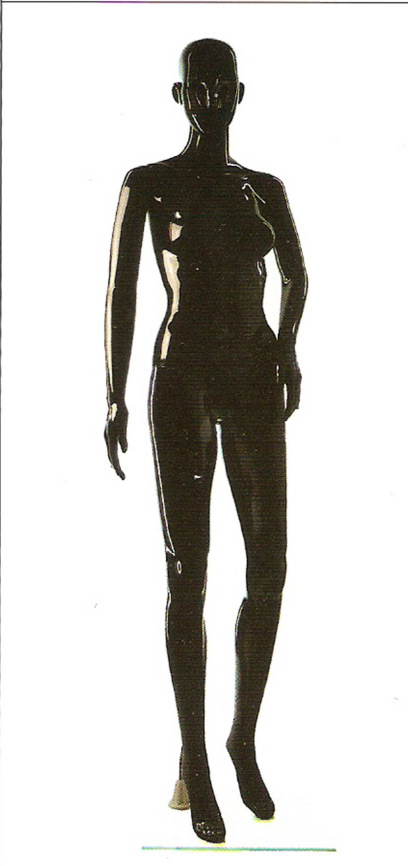
Manekin damski




MAF3G-BIA
 wys.: 179
 biust: 84
 talia: 63
 biodra: 86
 podstawa – szkło hartowane
BIA



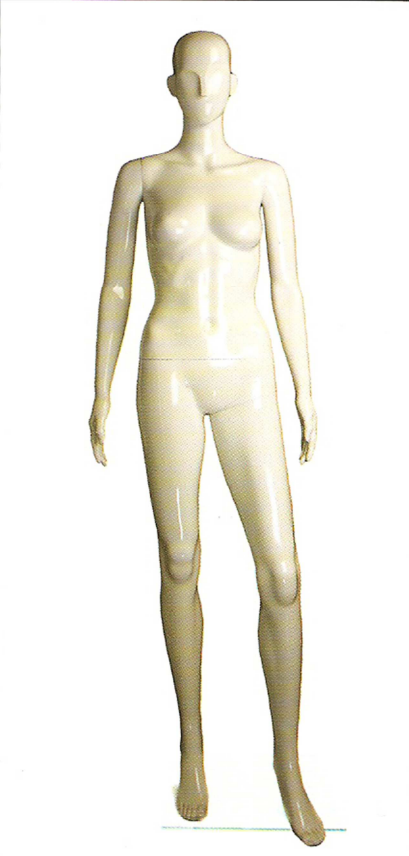
Manekin damski




MAF3G-CZA
 wys.: 179
 biust: 84
 talia: 63
 biodra: 86
 podstawa – szkło hartowane
CZA




Manekin damski




MAF13G-BIA
 wys.: 179
 biust: 84
 talia: 63
 biodra: 86
 podstawa – szkło hartowane
BIA



Manekin damski



MAF13G-CZA
 wys.: 179
 biust: 84
 talia: 63
 biodra: 86
 podstawa – szkło hartowane
CZA



wykończenie:

CIE – cielisty

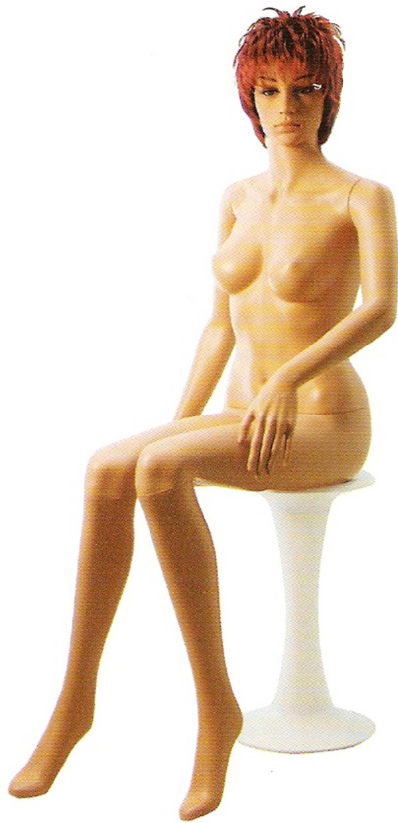
BIA – biały

CZA – czarny

wymiary w centymetrach

Wszystkie manekiny i torsy wykonane są z termoplastycznego polietylenu barwionego w masie (technologia japońska) odpornego na uderzenia.

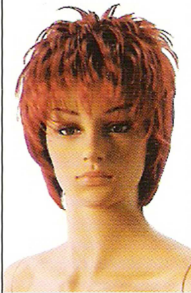
Manekin damski siedzący z peruką



MAF36-ANE-R14

wys.: 179
biust: 89
talia: 64
biodra: 92

CIE



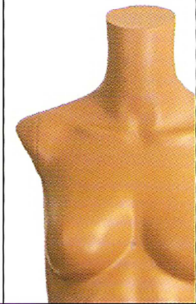
Tors damski z podstawą



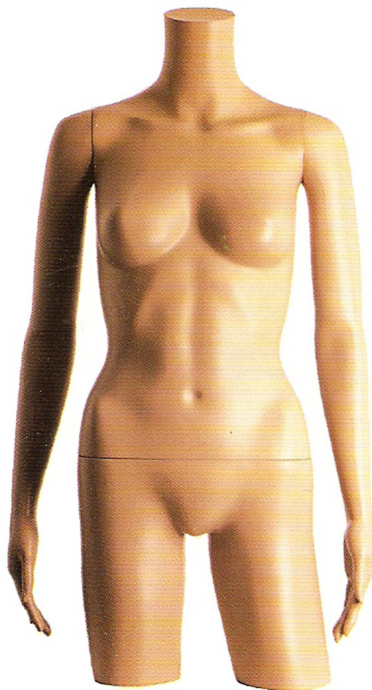
MAFT1

wys.: 60-112
biust: 83
talia: 61
dodatkowe
zaślepki
ramion
podstawa – szkło
hartowane

CIE



Tors damski



MAFT2

wys.: 93
biust: 83
talia: 61
biodra: 86

CIE

Nogi damskie



MAFT3

wys.: 111
biodra: 87
podstawa – szkło
hartowane

CIE

wykończenie:

CIE – cielisty

BIA – biały

CZA – czarny

wymiary w centymetrach

Wszystkie manekiny i torsy wykonane są z termoplastycznego polietylenu barwionego w masie (technologia japońska) odpornego na uderzenia.

Manekin męski z peruką

MAM1-KEN-M7
 wys.: 184
 biust: 94
 talia: 75
 biodra: 95
 podstawa – szkło hartowane
 [CIE]



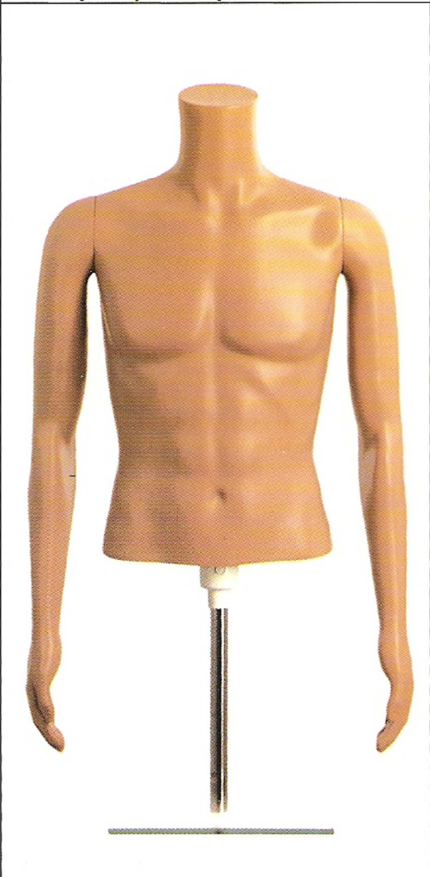


Manekin męski z peruką

MAM2-ROB-M11
 wys.: 184
 biust: 94
 talia: 75
 biodra: 95
 podstawa – szkło hartowane
 [CIE]




Tors męski z podstawą

MAMT1
 wys.: 100÷167
 biust: 94
 talia: 75
 dodatkowe
 zaślepki
 ramion
 podstawa – szkło hartowane
 [CIE]

Tors męski

MAMT2
 wys.: 95
 biust: 94
 talia: 75
 biodra: 95
 [CIE]



wykończenie:

[CIE] – cielisty

[BIA] – biały

[CZA] – czarny

wymiary w centymetrach

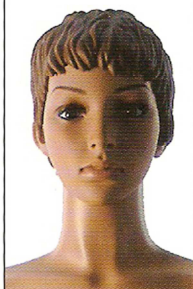
Wszystkie manekiny i torsy wykonane są z termoplastycznego polietylenu barwionego w masie (technologia japońska) odpornego na uderzenia.

Manekin – nastolatka (włosy modelowane)



MAY1-FW2

wys.: 163
biust: 79
talia: 60
biodra: 83
podstawa – szkło hartowane
[CIE] ciemny

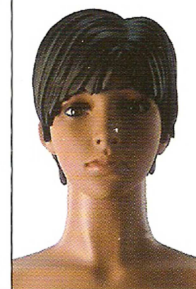


Manekin – nastolatka (włosy modelowane)



MAY2-FW1

wys.: 163
biust: 79
talia: 60
biodra: 83
podstawa – szkło hartowane
[CIE] ciemny



Manekin – dziewczynka z peruką (4 lata)



MACS1-B2

wys.: 110
biust: 55
talia: 51
biodra: 61
podstawa – szkło hartowane
[CIE]



Manekin – dziewczynka z peruką (6 lat)



MACS2-B4

wys.: 125
biust: 59
talia: 52
biodra: 63
podstawa – szkło hartowane
[CIE]



wykończenie:



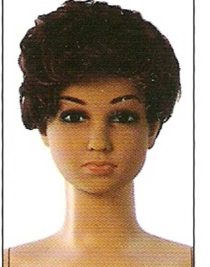
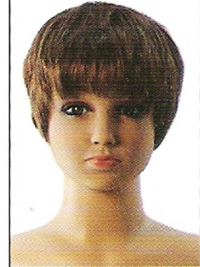
[CIE] – cielisty




[BIA] – biały

[CZA] – czarny

wymiary w centymetrach

Wszystkie manekiny i torsy wykonane są z termoplastycznego polietylenu barwionego w masie (technologia japońska) odpornego na uderzenia.

Manekin – chłopiec z peruką (4 lata)	MACS1-B1	Manekin – chłopiec z peruką (6 lat)	MACS2-B3
	wys.: 110 biust: 55 talia: 51 biodra: 61 podstawa – szkło hartowane [CIE]		wys.: 125 biust: 59 talia: 52 biodra: 63 podstawa – szkło hartowane [CIE]
			

Głowa damska (włosy modelowane)	MAD8 [CIE]	Ręka damska (prawa)	MAD3-BIA [BIA]	Ręka damska (lewa)	MAD4-BIA [BIA]
					

Głowa męska (włosy modelowane)	MAD9 [CIE]	Ręka damska (prawa)	MAD3-CIE [CIE]	Stopa damska	MAD7-BIA [BIA]
					

wykończenie:

[CIE] – cielisty

[BIA] – biały

[CZA] – czarny

wymiary w centymetrach

Wszystkie manekiny i torsy wykonane są z termoplastycznego polietylenu barwionego w masie (technologia japońska) odpornego na uderzenia.

Ekspoztory typu głowy, ręce, stopy wykonano z polichlorku winylu.